



Anel de Amarração Elastomérico

Aplicação: Fixação de cabos no espaçador losangular ou vertical, e no isolador de pino polimérico.

Características: Fabricado em silicone de alta qualidade, respeitando as normas técnicas exigidas pelas concessionárias de distribuição de energia.

- Resistência ao trilhamento elétrico.
- Proteção anti UV.
- Fácil instalação e resistente ao deslizamento.

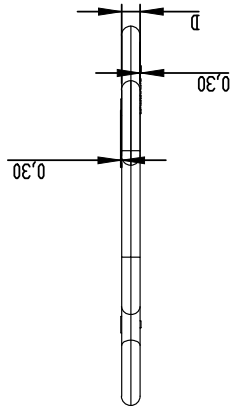
Modelos:

Cód. 1138 – Anel de amarração para espaçador cinza.

Cód. 1145 – Anel de amarração para isolador cinza.

Cód. 1145V – Anel de amarração para isolador vermelho.

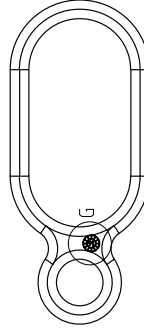
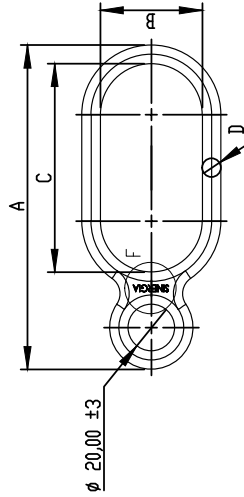
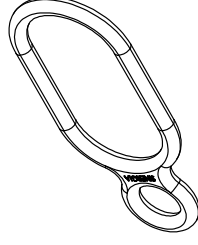
REV	MODIFICAÇÃO	RESP.	VISTO	OBS.
00	Rodrigo			



DETALHE G
ESCALA 2 : 3



DETALHE F
ESCALA 2 : 3



ITEM	CÓDIGO	A m/m	B m/m	C m/m	D m/m
1	AE	140 ± 10	45 ± 5	90 ± 10	8 ± 0,5
2	— AI	160 ± 10	45 ± 5	110 ± 10	8 ± 0,5

ITEM	QTDE	ANEL DE AMARRAÇÃO	SILICONE	MATERIAL	DIMENSÕES	OBSERVAÇÕES

SINERGIA	1º DIEDRO				
	Peso			Tolerância não Especificada	
				Linear	
			±0,1	Angular	±30'

ESCALA 1:3	DES.	RODRIGO	DATA	20/06/16	PROJETO: ANEL DE AMARRAÇÃO
	REV.		DATA	20/06/16	
	APROV.	RODRIGO	DATA	20/06/16	
CLIENTE:					CÓDIGO: AE e AI

Este desenho e de propriedade da LINE SEAL VEDAÇÕES Ltda, sendo proibida sua reprodução total ou parcial sem nossa autorização.